

Informatieavond vv Sweel

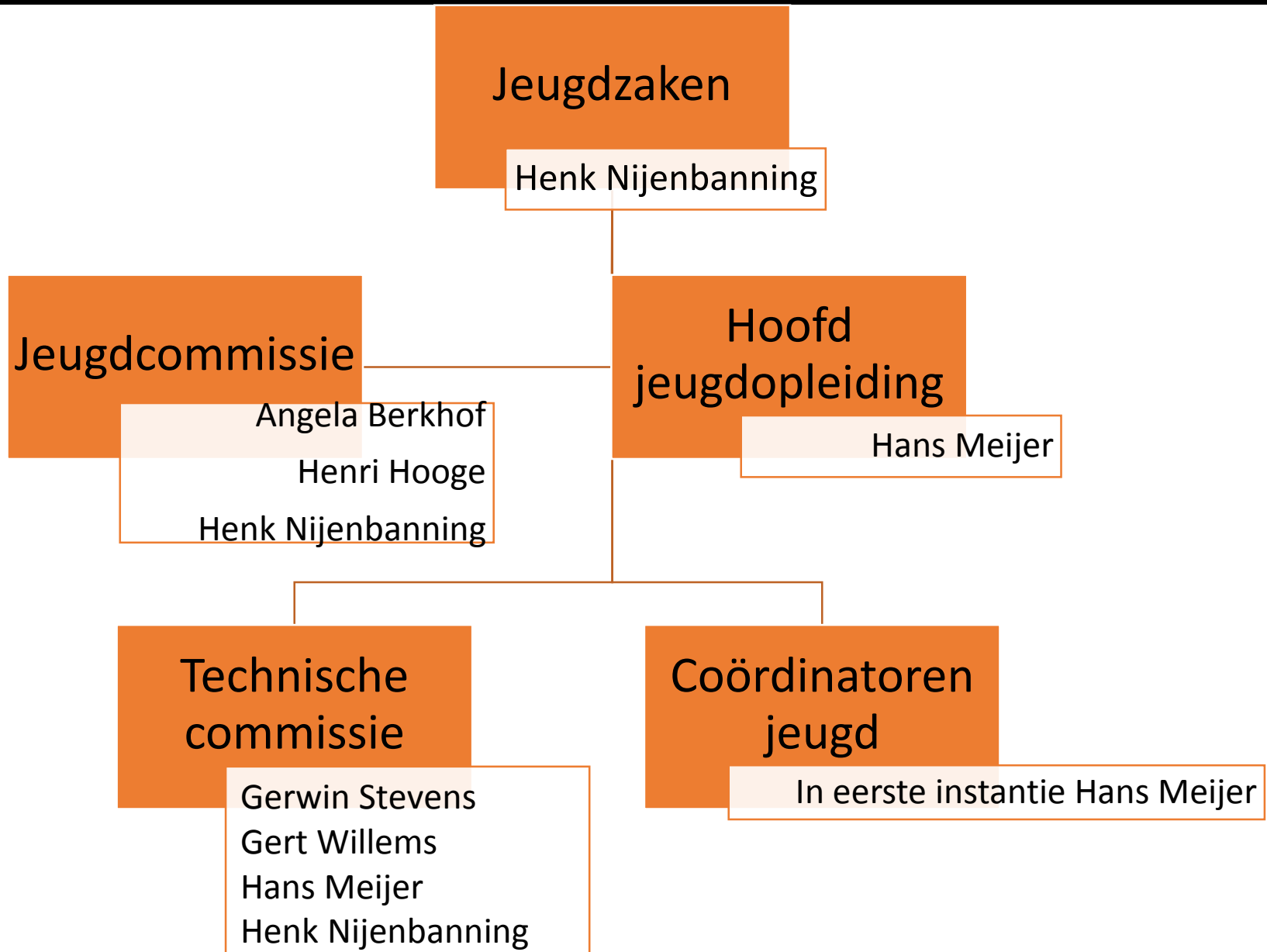


Plezier en ontwikkeling voorop!

Wat bespreken we vanavond:

- Organisatie jeugdvoetbal vv Sweel
- Clubregels voor jeugdspelers vv Sweel
- Clubregels voor ouders van jeugdspelers
- Ruimte voor het stellen van vragen

Organisatie jeugdvoetbal VV Sweel



Clubregels voor jeugdspelers vv Sweel

- Besluiten scheidsrechters/spelbegeleiders respecteren en accepteren
- Sportief gedragen in en buiten het veld
- Tegenstanders/scheidsrechter/spelbegeleider na de wedstrijd een hand geven/high five
- Kleedkamer en kantine schoon achterlaten
- Tassen en fietsen op de bestemde plaatsen
- Correct vv Sweel-tenue dragen tijdens de wedstrijden
- Discipline tonen: luisteren naar de leiding
- Afspraken in clubverband nakomen
- Meedoen aan acties en evenementen.

Clubregels voor ouders van jeugdspelers vv Sweel

- Stimuleer uw kinderen tot meedoen
- Toon betrokkenheid bij uw kind.
- Wees positief langs de lijn (voorbeeldfunctie)
- Respecteer/accepteer besluiten van de scheidsrechter/spelbegeleider/leider
- Lever naar vermogen uw bijdrage in het vrijwilligerswerk (rijden bij toerbeurt, wassen van de kleding, draaien van kantinediensten.
- Bespreek eventuele problemen met de juiste mensen, op de juiste plaats.

Het nieuwe pupillenvoetbal





Wat gaat er veranderen?

Seizoen 2018/'19

- Onder 10 start met 6 tegen 6 wedstrijdvorm
- Onder 11 en onder 12 gaan de nieuwe wedstrijdvorm 8 tegen 8 spelen

Wat hadden we al aangepast?

- Onder 8 en onder 9 spelen sinds seizoen 2017/'18 met de wedstrijdvorm 6 tegen 6
- KNVB adviseert de allerjongsten intern “kennis te laten maken met voetbal” d.m.v.
 - Onder 6 starten met 2 tegen 2 (= Advies)
 - Onder 7 starten met 4 tegen 4





DE MENING VAN PUPILLEN

Wat vinden pupillen belangrijk?

- Veel acties, scoringskansen en scoren
- Grote betrokkenheid bij het spel
- Spannende wedstrijden
- Met vriendjes voetballen of vriendjes maken
- Enthousiaste ouders
- Positieve coaching



O.8, 9 en 10 - 6 tegen 6

ALGEMENE KENMERKEN kind

SPELPLEZIER:

- Mogelijkheid tot samen spelen
- Samen kunnen winnen
- Kunnen op aanvallende en verdedigende posities gaan spelen

SPELKENMERKEN:

- Veel passes
- Veel dribbels*
- Snel kunnen terugveroveren van de bal

Leeftijd



O.8/O.9/O.10

Aantal spelers



6 tegen 6

Veld afmeting



42,5 x 30 m

Doelformaat



Pupillengoal

Aanwezigheid keeper



Ja





O.11 en 12 - 8 tegen 8

ALGEMENE KENMERKEN

kind

SPELPLEZIER:

- Ruimte om acties te maken
- Mogelijkheid tot samenspelen
- De spelers moedigen elkaar aan in het samenspelen

SPELKENMERKEN:

- Veel passes
- Ruimtes met elkaar groot en klein maken
- Hoge betrokkenheid

Leeftijd



O.11/O.12

Aantal spelers



8 tegen 8

Veld afmeting



64 x 42,5 m

Doelformaat



Pupillendoel

Aanwezigheid keeper



Ja





Algemene spelregels

Achterbal (O.8 t/m O.12)

Bij een achterbal wordt de bal in het spel gebracht door **vanaf de grond te passen of te schieten**.

Hoekschop (O.8 t/m O.12)

Bij een hoekschop wordt de bal vanuit de hoek **gepasst** of **gedribbeld**.

Uitbal (O.8 t/m O.12)

De bal wordt **ingedribbeld** in plaats van de bal in te gooien.

Vrije bal (O.8 t/m O.12)

Een vrije bal mag genomen worden door de bal **in te dribbelen, te passen of te schieten**.

Time-out (O.8 t/m O.12)

Halverwege iedere helft vindt er een time-out plaats van **2 minuten**. De begeleider heeft dan de mogelijkheid om een korte terugblik te doen, tips en aandachtspunten aan te stippen en de pupillen kunnen even wat drinken. Het spel wordt weer hervat met een aftrap.

Afstand (O.8 t/m O.12)

De tegenstander staat minimaal op **5 meter** afstand bij elke spelhervatting.



6 tegen 6 – 8 tegen 8

6 tegen 6

Speeltijd

2 x 20 min. (O8/O9) 2 x 25 min. (O10), waarbij halverwege iedere helft een time-out van 2 minuten plaatsvindt.

Balmaat

De KNVB adviseert om met een balmaat 4 van 290 gram, te spelen.

Strafschop

Een strafschop wordt vanaf 7 meter van het doel genomen.

Uitslagen en standen

Uitslagen moeten na elke wedstrijd doorgegeven worden i.v.m. eventuele herindeling, maar worden, net als standen, niet getoond.

Spelbegeleider

Laat spelers zoveel mogelijk onderling het spelverloop bepalen en legt indien nodig de spelregels uit.

8 tegen 8

Speeltijd

2 x 30 minuten, waarbij halverwege iedere helft een time-out van 2 minuten plaatsvindt.

Balmaat

De KNVB adviseert om met een balmaat 5, van 320 gram, te spelen.

Strafschop

Een strafschop wordt vanaf 9 meter van het doel genomen.

Uitslagen en standen

Uitslagen moeten na elke wedstrijd doorgegeven worden en worden ook getoond. Standen worden ook getoond.

Pupillenscheidsrechter

Een pupillenscheidsrechter leidt het spel door te fluiten als dat nodig is.



De functie van pupillenwedstrijden

Een wedstrijd voor een pupil staat in het teken van...

- Voetbalfeestje op zaterdag
- Voetbalvriendjes en vriendinnetjes ontmoeten
- Veel aan de bal zijn en veel acties en doelpunten maken
- Complimenten krijgen en aangemoedigd worden door trainers en ouders
- Een penalty scoren na afloop
- Uitkijken naar de volgende training en wedstrijd



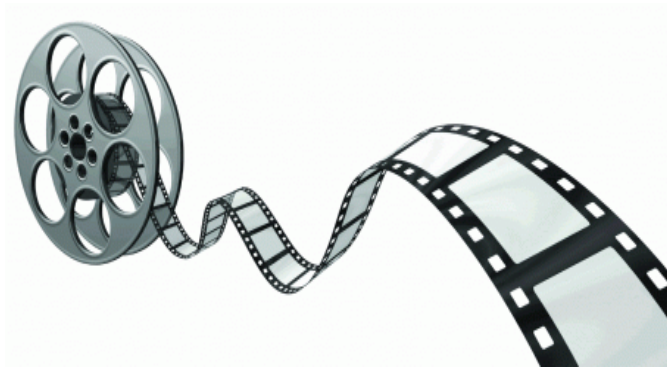
Filmpje.....

<https://www.youtube.com/watch?v=sBdBX58RYEc>

(onder 8,9,10)

https://youtu.be/7R4Gxia_nlc

(onder 11 en 12)





vv Sweel



Plezier en ontwikkeling voorop!