



Instemmingavond  
**“besluit speeldag één prestatieteam”**

13 april 2018

1

## Doel van de avond



- uitleggen welke overwegingen hebben geleid tot het besluit om over te gaan naar één prestatie team met daarbij de gekozen speeldag;
- instemming vragen van leden om genomen besluit te implementeren;
  - Bondsleden en verenigingsleden mogen stemmen
  - Donateurs en relaties mogen niet stemmen
- uitleggen welke (mogelijke) consequenties verbonden zijn indien leden niet instemmen;
- vragen zo veel mogelijk beantwoorden.

2

## Verandering doorlopen



**Voetbal bij vv Sweel verandert voor iedereen!**

3



*Colum Jan Dirk van der Zee, directeur amateurvoetbal*  
**PROBLEEM IN HET WEEKENDVOETBAL**



De problemen in het weekendvoetbal kunnen alleen door de verenigingen worden opgelost

Zaterdag- en zondagclubs zullen over hun trots heen moeten stappen en kijken naar de gezamenlijke kansen om een voorzet te geven naar een mooie en duurzame toekomst voor het voetbal in het weekend

Nil Volentibus Arduum = Niets is moeilijk voor hen die willen.

4

## Agenda



- Waarom naar één prestatieteam en tijdljn
- Besluit
- Tot standkoming besluit
  - Workshop en enquête
  - Competities zaterdag & zondag
  - Publiek
  - Financiën
- Besluit
  - Onderbouwing
  - Consequentie niet invoeren besluit
- Vraag en Antwoord
- Pauze**
- Instemming

5

## Waarom één prestatieteam?



- aantal selectiespelers en aansluiting tweede elftallen;
- huidige jonge selectiespelers (za en zo), aanstormend jeugd talent behouden;
- we hebben te maken met een terugloop in ledenaantallen;
- twee prestatie teams hebben wisselwerking op JO19-jeugd;
- behoud van sponsors en potentieel nieuwe sponsors.

Selectiegroottes

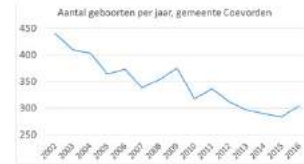
	Zaterdag		Zondag	
	'17/'18	'18/'19	'17/'18	'18/'19
1e	18	14	20	19
2e	14	14	13	13

Spelersbehoefte

- 1<sup>e</sup> selectie: ca 27 verschillende spelers/seizoen
- 2<sup>e</sup> selectie: ca 37 verschillende spelers/seizoen

Doorstroom JO19

- Seizoen 2017-2018: 8 spelers (4 zaterdag, 4 zondag)
- Seizoen 2018-2019: 5 spelers (nog niet bepaald)



6

## Tijdljn



7

## Besluit



- We creëren ons eigen weekend voetbal!
  - Opstap naar “totaal” weekend voetbal
  - We vergroten de voetbalbeleving voor iedereen bij vv Sweel
  - Wedstrijden naar voren verplaatsen kan wel naar achteren niet
- 1<sup>e</sup> & 2<sup>e</sup> prestatie teams komen uit in de zondagcompetitie
  - Zoveel mogelijk thuiswedstrijden 1<sup>e</sup> & 2<sup>e</sup> teams op zaterdagavond (b.v. 19:30 uur)
  - Overige thuiswedstrijden 1<sup>e</sup> team op zondagmiddag (14:00 uur)
  - Overige thuiswedstrijden 2<sup>e</sup> team op zondagmiddag (12:00 uur)
  - Uitwedstrijden zullen op tijdstip tegenstander worden gespeeld
  - Dames en JO19 wedstrijden afstemmen op zaterdagmiddag (14:30 uur)
- We gaan actief werken aan totaal weekendvoetbal

8

## Workshop KNVB (1 van 4)



### Aanwezig:

- KNVB: Marijn Klok, Ab van der Velde, Martijn Mellema
- vv Sweel: 1<sup>e</sup> selecties za & zo en JO19 (totaal 41 spelers)

Doelstelling: Te komen tot overwogen keuze speeldag als advies naar bestuur

### Methodiek:

1. Tweetal workshops; met elkaar in gesprek om tot keuze te komen
  - workshop 1; huidige voetbalomgeving (ervaringen nu)
  - workshop 2; ideale voetbalomgeving (wat is nodig naar toekomst toe)
2. Advisering: Komen tot eenduidig advies richting bestuur

9

## Workshop KNVB (2 van 4)



### • **Samenvatting workshop 1** (in groepen uitgevoerd)

- ongeacht de dag goede ontwikkeling dat stap gezet wordt naar 1 selectie team;
- door 1 selectie team kan niveau omhoog;
- de sfeer binnen vereniging is goed;
- zondag is jongere en ambitieuzere selectie;
- trainingsopkomst zaterdag is matig door resultaat en onder invloed van kwaliteit/ambitie trainer;
- niveauverschil za. 1 en 2 groot;
- reisafstanden zo.1 zijn goed.

10

## Workshop KNVB (3 van 4)



### • **Samenvatting workshop 2** (plenair)

Lastig voor spelers om keuze speeldag vanuit verenigingsperspectief te bekijken. Het spitst zich toe op **individuele** overwegingen.

### Voorbeelden vanuit individuele overwegingen:

- Bij keuze zondag heb ik bezwaar spelen om 10:00
- Ik wil op zaterdag avond op stap en dan niet op zondag voetballen, zeker niet om 10:00 uur
- De zondag heeft mijn voorkeur om zaterdag te winkelen, boodschappen doen
- Ik ben gewend op zaterdag/zondag te voetballen. Dit doe ik altijd
- De zaterdag is gezelliger in de kantine

### Voorbeelden vanuit verenigingsperspectief:

- Op zaterdag voetballen zorgt voor hogere kantineomzet
- Keuze van dag af laten hangen van reisafstanden

11

## Workshop KNVB (4 van 4)



### • **Advies & Conclusie**

- Het bleek het niet mogelijk tot breed gedragen advies te komen
  - spelers bleven persoonlijke redenen aanwenden
- Niet de behoefte om individueel een voorkeurdag uit te spreken
  - Het afbreukrisico van speeldag kon niet in kaart gebracht worden
  - Advies om schriftelijke enquête te doen om keuze informatie op te halen

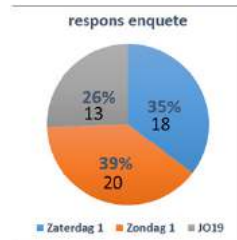
### • **Conclusie van de avond**

- Zeer waardevol om op deze wijze met elkaar in gesprek te gaan over dit onderwerp
- Selectiespelers zaterdag & zondag en JO19 zijn er niet uitgekomen

12

## Enquête 1<sup>e</sup> teams & JO19

periode 17 februari en 27 februari 2018



51 spelers hebben online-enquête ingevuld

De spelers begrijpen voor **82%** de beslissing om naar één prestatie elftal te gaan



13

## Op welke dag speel je liefst?



### Waarom:

Algemeen: gewenning

### Voorkeur zaterdag:

- Uitgaan op zaterdagavond
- Zondag uitrusten en huiswerk maken
- Landelijk beeld dat zaterdagvoetbal de toekomst heeft

### Voorkeur zondag:

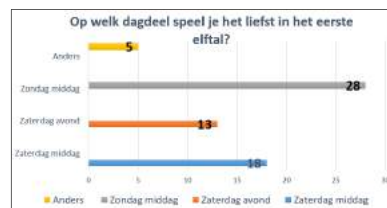
- Werken op zaterdag
- Zondagcompetitie fijner omdat meer clubs op zondag voetballen
- Op zaterdag moet je verder rijden voor uitwedstrijden
- Meer publiek op zondag waardoor meer beleving
- Wedstrijden kunnen altijd naar voren gehaald worden en daardoor makkelijker uitwijken



14

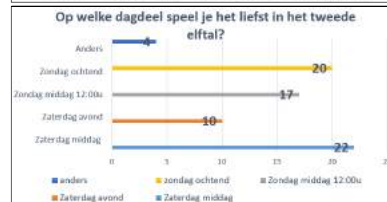
## Dagdeel 1<sup>e</sup> en 2<sup>e</sup> elftal

(meer keuzemogelijkheden)



### Dagdeel 1<sup>e</sup> elftal:

- Geen groot nieuws!
- Een aantal spelers zou willen uitwijken naar zaterdagavond



### Dagdeel 2<sup>e</sup> elftal:

- Zaterdag middag en zondag ochtend nagenoeg gelijk
- De zondag middag wordt door een grootdeel gekozen als uitwijk bij thuiswedstrijden
- Een aantal zou af en toe willen uitwijken naar de zaterdagavond

15

## Niet jouw voorkeursdag



- De verhouding tussen zaterdag en zondag spelers die naar een andere vereniging gaan of helemaal stoppen is nagenoeg gelijk.
- De "anders": maakt niet uit/aan zien/hangt van rest af/weet niet/tijdstip 2<sup>e</sup> bepalend etc.

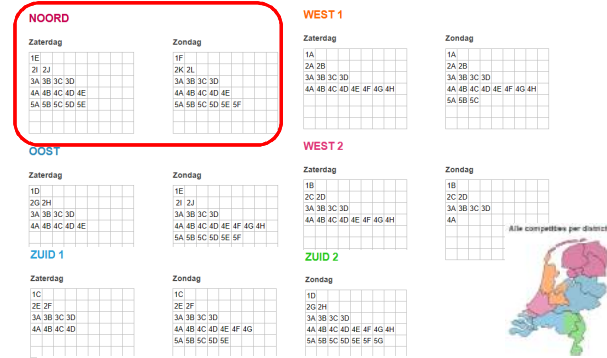
16

## Zaterdag/Zondag



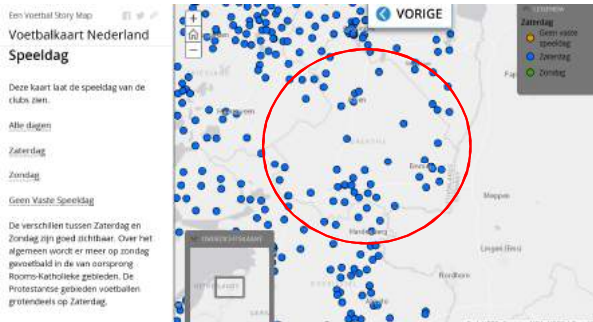
**Verhouding:** zaterdag ca. 960 clubs (bron wikipedia)  
zondag ca. 1580 clubs (bron wikipedia)

## Verhouding zaterdag/zondag in regio Noord

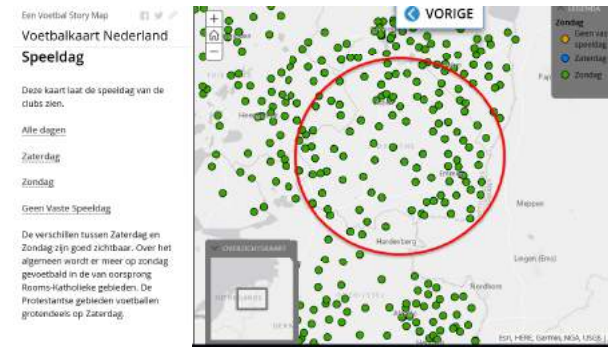


- Regio Noord is verhouding zaterdag/zondag nagenoeg gelijk
- Regio Oost en Zuid wordt met name meer op zondag gevoetbald

## Zaterdag Drenthe



## Zondag Drenthe



## KNVB zat/zon verhouding



- In heel Nederland spelen meer teams op zondag dan op zaterdag
  - Met name in Zuid & Oost Nederland
- In Noord Nederland is de verhouding zat/zon gelijk
- In de regio Drenthe wordt meer op zondag gevoetbald



## Competitie 5<sup>e</sup> klasse



- Zondag meer regionaal dan zaterdag
- Derby's 5e klasse: Zaterdag: Nieuw Balinge, NKVV en VCG  
Zondag: VIOS(O) en KSC

## Competitie 4<sup>e</sup> klasse



- Zondag meer regionaal dan zaterdag
- Derby's 4e klasse:  
Zaterdag: Elim, CSVC en Tiendeveen  
Zondag: Protos, HOC, DSC'65, Wittev.Boys,

## Competitie 3<sup>e</sup> klasse



- Spreiding zaterdag-zondag is redelijk gelijk
- Derby's 3e klasse: Zaterdag: Hollandscheveld en SCN  
Zondag: Dalen, Twedo en Sleen

## Competitie 2<sup>e</sup> klasse



- Zondag meer regionaal dan zaterdag
- Derby's 2e klasse:

Zaterdag: Drenthina, DZOH en FC Klazienaveen  
 Zondag: VKW, Beilen, Germanicus en Raptim

25

## Aantal betalende bezoekers



Zaterdag				Zondag				
Sweel-NWVV	zaterdag	23-sep-17	€ 82,00	Sweel-DSC'65	zondag	1-10-2017	€ 149,00	
Sweel-HS'88	zaterdag	7-okt-17	€ 69,00	Sweel-Wittev. Boys '87	zondag	15-okt-17	€ 245,00	
Sweel-FC Zuidlaren	zaterdag	21-okt-17	€ 86,00	Sweel-Titan	zondag	19-nov-17	€ 269,00	
Sweel-Amicitia	zaterdag	25-nov-17	€ 60,00	Sweel-Weiteveense Boys	zondag	3-dec-17	€ 146,00	
			Totaal	€ 297,00			Totaal	€ 809,00

- Type wedstrijd heeft invloed
  - Positie in ranglijst tegenstander
  - Waar komt tegenstander vandaan (derby)

26

## Publiek vv Sweel



- Meer publiek op zondag dan op zaterdag
  - Zaterdag publiek is mede afhankelijk van het tijdstip dat andere senioren teams spelen
    - Senioren zaterdag spelen in de middag, het 1<sup>e</sup> elftal speelt ook 's middags
  - Zondag publiek is **niet** afhankelijk van het tijdstip dat andere senioren teams spelen
    - Senioren zondag spelen in de ochtend, het 1<sup>e</sup> elftal speelt 's middags
  - Zondag neemt meer publiek mee naar uitwedstrijden dan zaterdag
    - (mede doorzelfde redenen als hierboven)
- Hoogte publiek heeft impact op wedstrijdbeleving
  - (ook wat spelers aangeven in enquête)

27

## Samenvatting Competities



- Regionaal/provinciaal voetbal is meer zondag gericht
- Meer publiek bij thuis- en uitwedstrijden op zondag dan op zaterdag
- De impact op voetbalbeleving voor spelers en publiek wordt door hoogte van publiek beïnvloed

28

## Financiën



- Kantineopbrengsten vanuit eigen leden zal door keuze niet zozeer beïnvloed worden
- Kantineopbrengsten door publiek zijn verder te optimaliseren middels afstemming wedstrijden verschillende teams:
  - Tijdstip 1<sup>ste</sup> dames en afstemming uit/thuis-wedstrijden 1<sup>e</sup> & 2<sup>e</sup> mannen
  - Tijdstip JO-19 afstemming uit/thuis-wedstrijden 1<sup>e</sup> & 2<sup>e</sup> mannen
  - Uit- en thuiswedstrijden & tijdstip 1<sup>e</sup> en 2<sup>e</sup> elftallen
- Entreeopbrengsten momenteel hoger op zondag
- Eén prestatie team zal trainerskosten beïnvloeden
  - Trainer 1<sup>e</sup> elftal kosten ca € 13.000,- (4<sup>e</sup> klasse), weinig verschil tussen zaterdag of zondag. Echter ondersteunende selecties dienen ook goede trainers te hebben
- Gemeentelijke bijdrage aan stichting “kan” beïnvloed worden door speeldag en tijdstip van wedstrijd
- Sponsorinkomsten hoger als gevolg van prestatieniveau

29

## Besluit



- We creëren ons eigen weekend voetbal!
  - Opstap naar “totaal” weekend voetbal
  - We vergroten de voetbalbeleving voor iedereen bij vv Sweel
  - Wedstrijden naar voren verplaatsen kan wel naar achteren niet
- 1<sup>e</sup> & 2<sup>e</sup> prestatie teams komen uit in de zondagcompetitie
  - Zoveel mogelijk thuiswedstrijden 1<sup>e</sup> & 2<sup>e</sup> teams op zaterdagavond (b.v. 19:30 uur)
  - Overige thuiswedstrijden 1<sup>e</sup> team op zondagmiddag (14:00 uur)
  - Overige thuiswedstrijden 2<sup>e</sup> team op zondagmiddag (12:00 uur)
  - Uitwedstrijden zullen op tijdstip tegenstander worden gespeeld
  - Dames en JO19 wedstrijden afstemmen op zaterdagmiddag (14:30 uur)
- We gaan actief werken aan totaal weekendvoetbal

30

## Onderbouwing besluit



- Prestatievoetbal doelstelling wordt gerealiseerd  
(Visie: VV SWEEL streeft voor haar eerste elftallen naar prestatievoetbal op een zo hoog mogelijk niveau)
  - door beste spelers van zaterdag en zondag bij elkaar te brengen
- Gewogen keuze komt beste tegemoet aan zowel wensen zaterdag als zondag selectie spelers en JO19
- Zaterdagavond tijdstip wordt grotendeels gesteund door clubs in zondagcompetitie 4<sup>e</sup> klasse
- Alle spelende leden kunnen wedstrijden bijwonen
- Potentieel verlies spelers (leden) beperkt
- Zal naar verwachting meeste publiek met zich meebrengen en vergroot de voetbalbeleving binnen de hele vereniging
- Financiën worden beïnvloed
  - als gevolg van prestatieniveau en publiek (kantine)
  - door behoud sponsoren en mogelijk verwerven nieuwe sponsoren

31

## Consequentie niet instemmen



- Zaterdag & Zondag standaard teams zijn niet in stand te houden
  - Spelers verlies als gevolg van voetbalbeleving
    - Er zal een team minder uit kunnen komen op zaterdag/zondag
  - Sponsoren minder bereid bij te dragen
- Bestuur zal zich beraden op haar functioneren

32